



УПРАВЛЕНИЕ АРХИТЕКТУРЫ И ГРАДОСТРОИТЕЛЬСТВА
АДМИНИСТРАЦИИ ПЕРМСКОГО МУНИЦИПАЛЬНОГО РАЙОНА

РАСПОРЯЖЕНИЕ

08.02.2021

СЭД-2021-299-12-12-01Р-9

№ _____

О внесении изменений в распоряжение управления архитектуры и градостроительства администрации Пермского муниципального района от 13 апреля 2020 г. № 38 «О разработке проекта планировки и проекта межевания части территории Двуреченского сельского поселения Пермского муниципального района Пермского края с целью размещения линейного объекта – автомобильная дорога Горный – Верх-Сыра»

В соответствии с п. 20 ч. 1, ч. 4 ст. 14, п. 15 ч. 1 ст. 15 Федерального закона от 06 октября 2003 г. № 131-ФЗ «Об общих принципах организации местного самоуправления в Российской Федерации», ст. ст. 45, 46 Градостроительного кодекса Российской Федерации, п. 5.7. Положения об управлении архитектуры и градостроительства администрации Пермского муниципального района, утвержденного распоряжением администрации Пермского муниципального района Пермского края от 16 мая 2016 г. № 88-р:

1. Внести в распоряжение управления архитектуры и градостроительства администрации Пермского муниципального района от 13 апреля 2020 г. № 38 «О разработке проекта планировки и проекта межевания части территории Двуреченского сельского поселения Пермского муниципального района Пермского края с целью размещения линейного объекта – автомобильная дорога Горный – Верх-Сыра» следующие изменения:

1.1. наименование распоряжения изложить в следующей редакции: «О разработке проекта планировки и проекта межевания части территории Двуреченского и Лобановского сельских поселений Пермского муниципального района Пермского края с целью размещения линейного объекта – автомобильная дорога Горный – Верх-Сыра»;

1.2. п. 1 изложить в следующей редакции: «МКУ «Управление стратегического развития Пермского района» обеспечить подготовку проекта планировки и проекта межевания части территории Двуреченского и Лобановского сельских поселений Пермского муниципального района



Пермского края с целью размещения линейного объекта – автомобильная дорога Горный – Верх-Сыра»;

1.3. п. 2 изложить в следующей редакции: «Утвердить техническое задание на выполнение инженерных изысканий, необходимых для подготовки проекта планировки и проекта межевания части территории Двуреченского и Лобановского сельских поселений Пермского муниципального района Пермского края с целью размещения линейного объекта – автомобильная дорога Горный – Верх-Сыра, согласно приложению № 2 к настоящему распоряжению» согласно приложению 2 к настоящему распоряжению»;

1.4. приложение 1 изложить в новой редакции согласно приложению 1 к настоящему распоряжению;

1.5. приложение 2 изложить в новой редакции согласно приложению 2 к настоящему распоряжению.

2. Опубликовать настоящее распоряжение в муниципальной газете «Нива» и разместить на официальном сайте Пермского муниципального района www.permraion.ru.

3. Настоящее распоряжение вступает в силу со дня его официального опубликования.

Начальник управления архитектуры
и градостроительства администрации
муниципального района, главный архитектор



Е.Г. Небогатикова



Приложение 1 к распоряжению
управления архитектуры и
градостроительства
администрации Пермского
муниципального района

от 08.02.2021 № СЭД-2021-299-12-12-01Р-9

Схема для разработки проекта планировки и проекта межевания части
территории Двуреченского и Лобановского сельских поселений Пермского
муниципального района с целью размещения линейного объекта —
автомобильная дорога Горный – Верх-Сыра



 - территория проектирования



Приложение 2
к распоряжению управления
архитектуры и градостроительства
администрации Пермского
муниципального района
от 08.02.2021 № СГА-2021-299-12-6
01P-9

Техническое задание на выполнение инженерных изысканий, необходимых для
подготовки проекта планировки и проекта межевания части территории
Двуреченского и Лобановского сельских поселений Пермского
муниципального района с целью размещения линейного объекта –
автомобильная дорога Горный – Верх-Сыра

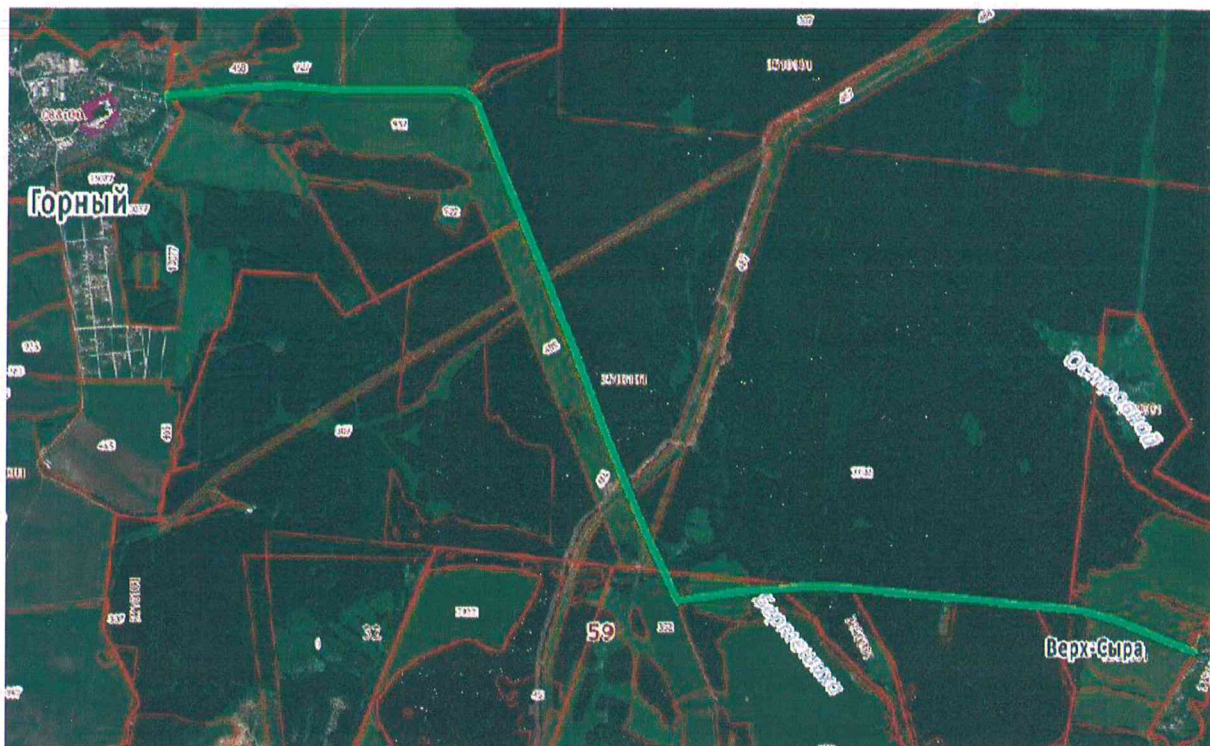
№ п/п	Наименование разделов	Содержание
1	Наименование работ	Выполнение инженерных изысканий части территории Двуреченского и Лобановского сельских поселений Пермского муниципального района Пермского края, необходимых для подготовки документации по планировке территории с целью размещения линейного объекта - автомобильная дорога Горный – Верх-Сыра
2	Границы и площадь территории проведения инженерных изысканий	Границы территории изысканий определяются по 15 метров от оси автомобильной дороги; Протяженность автомобильной дороги – 8,1 км; Площадь территории – 24.3 га (уточнить при выполнении изысканий).
3	Заказчик (полное и сокращенное наименование)	Муниципальное казенное учреждение «Управление стратегического развития Пермского муниципального района» (МКУ «Управление стратегического развития Пермского района»)
4	Виды инженерных изысканий и работ	Инженерно – геодезические изыскания. Топографическая съемка выполняется в масштабе 1:500, ситуационный план в масштабе 1:5000. Топографическая съемка выполняется с занесением данных: - границ земельных участков по информации государственного кадастрового учета; - подземных инженерных сетей и коммуникаций, наземных, надземных строений и сооружений. Согласование результатов инженерных изысканий с организациями, осуществляющими эксплуатацию инженерных сетей на данной территории; Доработка по замечаниям, полученным в ходе согласования.
5	Перечень нормативных документов, в соответствии с требованиями которых необходимо выполнять инженерные изыскания	Градостроительный кодекс РФ; Постановление Правительства Российской Федерации от 31.03.2017 № 402 «Об утверждении Правил выполнения инженерных изысканий, необходимых для подготовки документации по планировке территории, перечня видов инженерных изысканий, необходимых для подготовки документации по планировке территории, и о внесении изменений в постановление Правительства Российской Федерации от 19 января 2006 г. № 20»; Постановление Правительства Российской Федерации от 22.04.2017 № 485 «О составе материалов и результатов инженерных изысканий, подлежащих размещению в



		<p>информационных системах обеспечения градостроительной деятельности, федеральной государственной информационной системе территориального планирования, государственном фонде материалов и данных инженерных изысканий, Едином государственном фонде данных о состоянии окружающей среды, ее загрязнении, а также о форме и порядке их представления»;</p> <p>СП 47.13330.2016 «Инженерные изыскания для строительства. Основные положения. Актуализированная редакция СНиП 11-02-96»;</p> <p>СП 11-104-97 «Инженерно-геодезические изыскания для строительства»;</p> <p>ГКИНП-02-033-82 «Инструкция по топографической съемке в масштабах 1:5000, 1:2000, 1:1000 и 1:500».</p>
6	Описание объекта для выполнения инженерных изысканий	Автомобильная дорога общего пользования Горный – Верх-Сыра, 5 категории, согласно схеме расположения территории изысканий.
7	Требования к содержанию и форме представляемых материалов	<p>Материалы по выполненным работам передаются Заказчику с сопроводительным письмом.</p> <p>Результаты инженерных изысканий представляются на бумажных и электронных носителях (CD диске).</p> <p>Электронный вид должен отвечать требованиям для размещения в государственной информационной системе обеспечения градостроительной деятельности Пермского края. Минимальный состав векторных слоев топографической съемки, передаваемых на электронном носителе и их атрибутивный формат AutoCAD (dwg, dxf) и MapInfo TAB должен соответствовать требованиям, указанным в Приложении 1 к настоящему техническому заданию.</p> <p>Выполнение работ необходимо вести в соответствии с действующим законодательством в сфере геодезии и картографии.</p> <p>Графические материалы и результаты инженерных изысканий представляются в форме векторной и растровой модели:</p> <p>Информация в растровой модели представляется в формате PDF.</p> <p>Информация в векторной модели представляется в форматах AutoCAD (dwg, dxf) и MapInfo TAB.</p> <p>Информация в текстовой форме представляется в форматах: DOC, DOCX, XLS, XLSX.</p> <p>Представляемые пространственные данные должны иметь привязку к системе координат МСК – 59.</p> <p>Материалы предоставляются в виде отчетов по инженерным изысканиям в напечатанном виде в 2-х экз.</p>
8	Дополнительные требования	<p>Приемку выполненных работ осуществляет представитель заказчика – МКУ «Управление стратегического развития Пермского района».</p> <p>По представленным материалам акт выполненных работ подписывается начальником МКУ «Управление стратегического развития Пермского района».</p>



Схема расположения территории изысканий для разработки проекта планировки и проекта межевания части территории Двуреченского сельского поселения Пермского муниципального района с целью размещения линейного объекта – автомобильная дорога Горный – Верх-Сыра



— - территория изысканий

